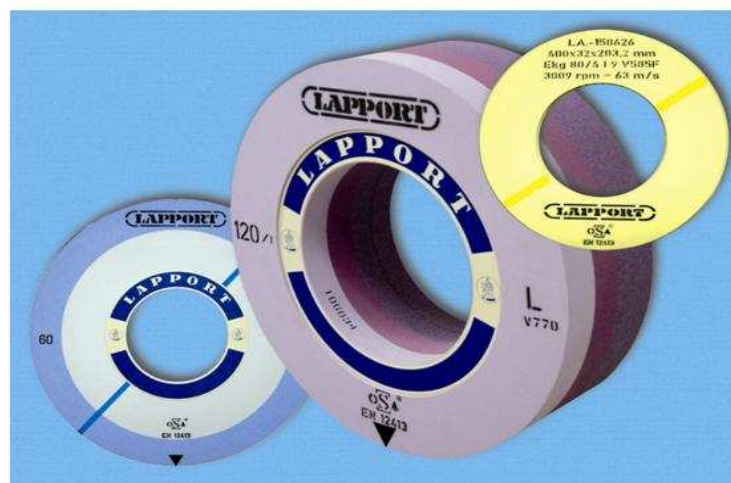


Lagerliste Scheiben



LAPPORT Schleiftechnik GmbH, Rosenhofstraße 55, D 67677 Enkenbach Alsenborn
Fon: +49(0) 6303-9211-0 // Fax: +49(0) 6303-6625
info@lapport.de
www.lapport.de

Aufbau der keramischen LAPPORT-Schleifscheibenspezifikation

Kornart:

Normalkorund	NK
Halbedelkorund	HK
Edelkorund weiß	EKw
Edelkorund rosa	EKro
Edelkorund rubin	EKdro
(dunkelrot)	
Edelkorund pink	EKp
Einkristalkorund	EKsp
Sinterkorund	.B/...
Siliciumcarbid dunkel	SCd
Siliciumcarbid grün	SCg

Korngröße:

sehr grob	F-8, F-10, F-12
grob	F-14, F-16, F-20, F-24
mittel	F-30, F-36, F-46, F-54, F-60
fein	F-70, F-80, F-90, F-100, F-120, F-150, F-180
sehr fein	F-220, F-230, F-240, F-280
feinst (Finish)	F-320, F-360, F-400, F-500, F-600, F-800, F-1000, F-1200

Härtegrad:

sehr weich	C, D, E
weich	F, G, H
mittel	I, Jot, K, L,M
hart	N, O, P
sehr hart	Qu, R, S, T
äußerst hart	U,V

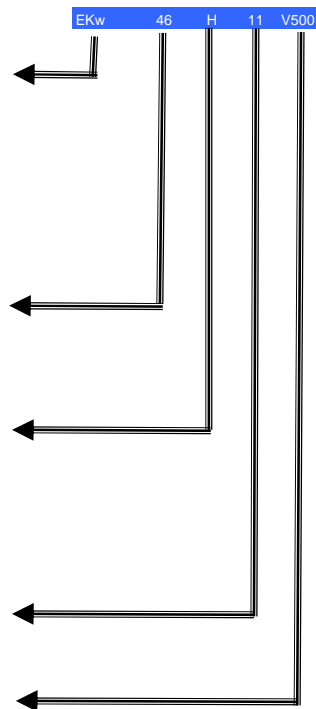
Porosität:

dicht	1, 2, 3
mittel	4, 5, 6
offen	7, 8, 9
porös	10, 11, 12, 13, 14
sehr porös	15, 16, 17 und 18

Bindung:

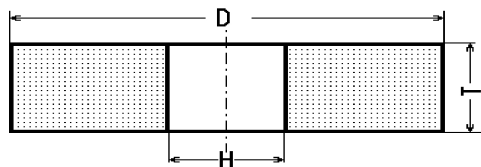
Korund:	
Flachschleifen	V500- kühler Schliff / V580 - Profiltreue
Rundschleifen	V770 - universeller Einsatz
Profilrundschleifen	V810 - hart, hohe Standzeit
Feinschleifen ab F-240	V750

Siliciumcarbid:	
Flachschleifen	V700
Rundschleifen	V700
Feinschleifen ab F-240	V750

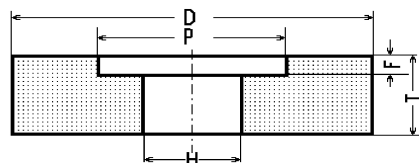


An Lager geführte Schleifscheibenformen:

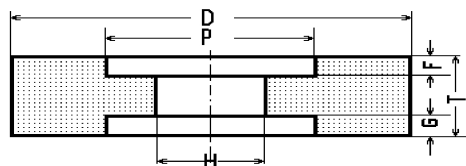
Schleifscheibe DIN ISO 525 Form 1



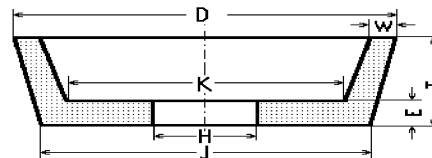
Schleifscheibe DIN ISO 525 Form 5



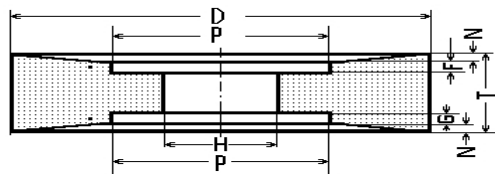
Schleifscheibe DIN ISO 525 Form 7



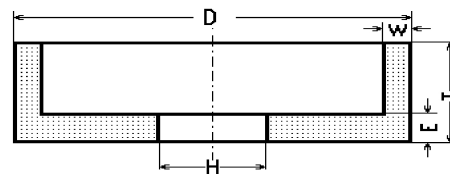
Schleifscheibe DIN ISO 525 Form 11



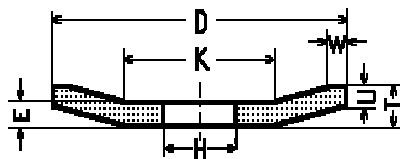
Schleifscheibe DIN ISO 525 Form 26



Schleifscheibe DIN ISO 525 Form 6



Schleifscheibe DIN ISO 525 Form 12



Reduzierringe

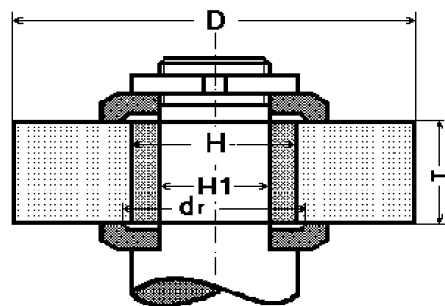
Durch Kunststoffringe können Schleifscheibenbohrungen auf kleinere Durchmesser reduziert werden!

Folgende Reduzierringe halten wir vorrätig:

Bohrung \varnothing mm	reduziert auf \varnothing mm
20	18, 17, 16, 15, 14, 13, 12, 10
25	22, 20, 19, 18, 17, 16, 15, 14, 13
30	25, 22, 20
32	30, 20, 18, 16
40	32
51	40, 35, 32, 30
76	51

Hierbei gilt es zu beachten:

Der Innendurchmesser des Flanschsitzes muß größer sein als der Bohrungsdurchmesser (H) der Schleifscheibe.
Der Reduzierring darf nur zur Führung auf dem Durchmesser der Wellen (H1) dienen, nicht als Befestigung!



Lagerliste
keramisch gebundene Schleifscheiben (V)
 (andere Größen, Materialien, Formen auf Anfrage)

Artikel- Nummer	Anwendung	Form	D	T	H	P	F	G	W	E	K	J	U	N	Kornart	Korngröße	Härte	Porosität	Bindung
102067.00	Außenrundscheifen	1	150	20,0	32,0										EKr	80/5	K	6	V582P
102105.00	Außenrundscheifen	1	150	20,0	20,0										EKw	60/5	Jot	6	V580P
102119.00	Außenrundscheifen	1	150	20,0	32,0										EKw	60/5	M	6	V580P
102120.00	Außenrundscheifen	1	150	20,0	32,0										SCg	80/5	Jot	4	V700P
102139.00	Außenrundscheifen	1	150	25,0	32,0										SCg	80/5	Jot	4	V700
102201.00	Außenrundscheifen	1	175	25,0	32,0										SCg	80	I	4	V700P
102568.00	Außenrundscheifen	1	175	25,0	51,0										EKr	60/5	K	6	V582P
101849.00	Außenrundscheifen	1	200	20,0	32,0										SCg	80/5	I	4	V700P
102218.00	Außenrundscheifen	1	200	25,0	32,0										SCg	80/5	Jot	4	V700P
102242.00	Außenrundscheifen	1	200	25,0	51,0										SCg	80/5	Jot	4	V700P
102250.00	Außenrundscheifen	1	200	32,0	32,0										SCg	80/5	Jot	4	V700
102258.00	Außenrundscheifen	1	200	32,0	51,0										SCg	80/5	Jot	4	V700
103240.00	Außenrundscheifen	1	200	25,0	51,0										EKr	80/5	K	7	V582P
105950.00	Außenrundscheifen	1	200	25,0	32,0										SCg	60/5	K	4	V700P
110446.00	Außenrundscheifen	1	200	40,0	20,0										EKw	46/5	Jot	6	V580
128039.00	Außenrundscheifen	1	200	25,0	32,0										SCg	120	K	6	V700ZP
134862.00	Außenrundscheifen	1	200	25,0	32,0										EKw	60/5	K	6	V580P
130462.00	Außenrundscheifen	1	250	20,0	51,0										EKsp/EKw	100/1	E	6	V580
130463.00	Außenrundscheifen	1	250	30,0	51,0										EKsp/EKw	100/1	E	6	V580
102308.00	Außenrundscheifen	1	300	40,0	76,0										NK	60/5	L	6	V970
102314.00	Außenrundscheifen	1	300	40,0	76,0										SCg	60/5	K	4	V700
102325.00	Außenrundscheifen	1	300	40,0	76,0										NK	36/5	O	3	V270
102466.00	Außenrundscheifen	1	300	40,0	32,0										EKr	80/4	Jot	7	V582
102549.00	Außenrundscheifen	1	400	20,0	127,0										EKro	80/5	K	6	V580
125697.00	Außenrundscheifen	1	400	50,0	127,0										EKb	60	I	6	V581
125698.00	Außenrundscheifen	1	400	50,0	127,0										EKg	80	G	7	V583
131415.00	Außenrundscheifen	1	400	40,0	127,0										1B/EKp	60/4	H	6	V580
102526.00	Flachscheifen	1	175	20,0	31,7										EKsp	54/5	H	9	V500M
116459.00	Flachscheifen	1	200	25,0	025										Ekb	46/5	H	10	V581MSP
131100.00	Flachscheifen	1	200	20,0	32,0										3B/EKw	54/4	H	10	V580MSP
143571.00	Flachscheifen	1	200	20,0	020										EKb	46/5	H	11	V510MP
102432.00	Flachscheifen	1	225	25,0	51,0										EKb	46/5	I	10	V581MS
124140.00	Flachscheifen	1	225	25,0	51,0										EKb	46/5	G	11	V581M
135900.00	Flachscheifen	1	250	32,0	51,0										EKb	46/5	I	10	V581MS
148017.00	Flachscheifen	1	250	12,0	51,0										EKsp/Ekw	100/1	E	6	V580
102205.00	Flachscheifen	1	300	50,0	76,0										EKro	60/5	G	10	V500M
102674.00	Flachscheifen	1	300	50,0	76,0										EKb	46/5	Jot	10	V581M
105148.00	Flachscheifen	1	300	50,0	76,0										EKb	80/5	G	10	V510M
120138.00	Flachscheifen	1	300	30,0	76,2										EKsp	54/5	H	9	V500M
135769.00	Flachscheifen	1	300	50,0	76,0										EKb	46/5	I	10	V581MS

Lagerliste

keramisch gebundene Schleifscheiben (V)

(andere Größen, Materialien, Formen auf Anfrage)

Artikel- Nummer	Anwendung	Form	D	T	H	P	F	G	W	E	K	J	U	N	Kornart	Korngröße	Härte	Porosität	Bindung
106800.00	Flachschleifen	1	350	50,0	127,0										EKb	54/5	H	10	V581MS
113093.00	Flachschleifen	1	350	30,0	127,0										EKro	70/5	H	12	V580MS
121293.00	Flachschleifen	1	350	50,0	127,0										EKb	46/5	H	10	V510MS
134470.00	Flachschleifen	1	350	50,0	127,0										EKdro	46/5	I	11	V580MS
143572.00	Flachschleifen	1	350	40,0	127,0										EKb	46/5	H	11	V510M
110822.00	Flachschleifen	1	400	50,0	127,0										EKb	54/5	H	9	V581MS
120192.00	Flachschleifen	1	400	50,0	127,0										EKb	46/5	H	10	V510M
136802.00	Flachschleifen	1	400	50,0	127,0										EKw	46/1	Jot	10	V580G
103392.00	Flachschleifen	5	400	80,0	127,0	190	20								EKb	54/5	G	9	V510M
123790.00	Flachschleifen	5	400	60,0	127,0	200	15								EKdro	46/5	H	11	V580M
144576.00	Flachschleifen	5	400	80,0	127,0	190	17								EKdro/EKw	46	H	10	V580M
106402.00	Flachschleifen	7	175	20,0	31,7	140	5	5							EKb	80/5	Jot	11	V510N
102338.00	Flachschleifen	7	300	50,0	76,0	155	10	10							EKb	46/5	I	10	V581MS
103474.00	Flachschleifen	7	300	50,0	76,2	155	10	15							EKsp	46/5	H	11	V500MS
118465.00	Flachschleifen	7	300	50,0	76,2	155	10	10							EKb	46/5	I	10	V581MS
138031.00	Flachschleifen	7	300	50,0	76,2	155	10	10							2B/Ekdro	54/1	F	11	V580MS
138032.00	Flachschleifen	7	300	50,0	76,2	155	10	10							EKdro	54/1	F	11	V580MS
147049.00	Flachschleifen	7	300	50,0	76,0	155	10	10							EKdro	46/5	H	10	V580MS
126272.00	Flachschleifen	7	400	100,0	127,0	190	30	20							EKdro/Ekw	46	H	10	V580M
128405.00	Flachschleifen	26	300	50,0	76,0	150	5	13						5	EKsp/Ekb	46/4	G	10	V581MS
140917.00	Flachschleifen	26	300	50,0	76,0	150	5	13						5	EKdro	46	I	9	V581M
106001.00	Sägenscharfen	1	150	6,0	20,0										EKro	80/5	K	6	V580P
102079.00	Sägenscharfen	1	150	8,0	20,0										EKro/Ekw	60/5	L	6	V770P
107444.00	Sägenscharfen	1	150	10,0	32,0										EKr	60/5	L	6	V772P
105573.00	Sägenscharfen	1	175	8,0	20,0										EKw	60/5	L	6	V770P
124998.00	Sägenscharfen	1	200	1,5	32,0										EKp	80	L	4	U580P
125000.00	Sägenscharfen	1	200	2,0	32,0										EKp	80	L	4	V270P
172288.00	Sägenscharfen	1	200	2,5	32,0										EKp	80	L	4	V270P
135508.00	Sägenscharfen (rauhe Außenfläche)	1	200	3,0	32,0										EKp	80	L	4	V270P
125002.00	Sägenscharfen	1	200	3,0	32,0										EKp	80	L	4	V270P
172289.00	Sägenscharfen	1	200	3,5	32,0										EKp	80	L	4	V270P
146147.00	Sägenscharfen	1	200	4,0	32,0										EKp	80	L	4	V270P
172290.00	Sägenscharfen	1	200	4,5	32,0										EKp	80	L	4	V270P
146148.00	Sägenscharfen	1	200	5,0	32,0										EKp	80	L	4	V270P
172291.00	Sägenscharfen	1	200	5,5	32,0										EKp	80	L	4	V270P
172292.00	Sägenscharfen	1	200	7,0	32,0										EKp	80	L	4	V270P
172293.00	Sägenscharfen	1	200	8,0	32,0										EKp	80	L	4	V270P
172294.00	Sägenscharfen	1	225	10,0	25,0										EKp	80	L	4	V270P
169173.00	Sägenscharfen	1	250	10,0	32,0										EKro/Ekb/Ekp	60/8	L	4	V581
102104.00	Schleifbock	1	150	20,0	20,0										EKw	60/5	L	6	V580P
102114.00	Schleifbock	1	150	20,0	32,0										NK	60/5	K	6	V770P
102127.00	Schleifbock	1	150	25,0	20,0										EKw	60/5	L	5	V580

Lagerliste

keramisch gebundene Schleifscheiben (V)

(andere Größen, Materialien, Formen auf Anfrage)

Artikel- Nummer	Anwendung	Form	D	T	H	P	F	G	W	E	K	J	U	N	Kornart	Korngröße	Härte	Porosität	Bindung
102138.00	Schleifbock	1	150	25,0	32,0										EKr	60/5	L	6	V582
102196.00	Schleifbock	1	175	25,0	32,0										NK	60/5	L	4	V770
102200.00	Schleifbock	1	175	25,0	32,0										EKr	60/5	L	6	V582
102232.00	Schleifbock	1	200	25,0	32,0										NK	60/5	L	6	V770P
102234.00	Schleifbock	1	200	25,0	32,0										NK	36/5	N	3	V770P
102235.00	Schleifbock	1	200	25,0	32,0										EKr	60/5	L	6	V582P
102247.00	Schleifbock	1	200	32,0	32,0										NK	60/5	L	4	V770
102254.00	Schleifbock	1	200	32,0	51,0										EKr	60/5	L	6	V582
102298.00	Schleifbock	1	200	32,0	51,0										NK	36/5	O	3	V770
102300.00	Schleifbock	1	200	32,0	51,0										NK	60/5	M	5	V770
102396.00	Schleifbock	1	200	32,0	32,0										NK	36/5	N	3	V770
103350.00	Schleifbock	1	200	32,0	32,0										EKw	60/5	L	6	V580
109236.00	Schleifbock	1	200	32,0	32,0										EKr	60/5	L	6	V582
105156.00	Schleifbock	1	250	32,0	32,0										EKr	60/5	L	6	V582
105552.00	Schleifbock	1	250	40,0	32,0										EKr	60	L	6	V582
102269.00	Schleifbock	1	300	40,0	32,0										NK	60/5	L	6	V770
102306.00	Schleifbock	1	300	40,0	32,0										EKr	60/5	L	6	V582
102309.00	Schleifbock	1	300	40,0	76,0										NK	46/5	N	5	V770
102310.00	Schleifbock	1	300	40,0	76,0										NK	24/5	N	2	V270
102313.00	Schleifbock	1	300	40,0	76,0										EKr	60/5	L	6	V582
102473.00	Schleifbock	1	300	50,0	76,0										EKw	36/5	I	9	V580MS
109318.00	Schleifbock	1	300	50,0	76,0										Ekw	60/5	L	6	V580
102315.00	Schleifbock	1	400	50,0	127,0										NK	46/5	N	5	V770
102316.00	Schleifbock	1	400	50,0	127,0										NK	20/7	N	1	V270
102359.00	Schleifbock	5	300	40,0	76,0	125	19								NK	36/5	O	3	V270
102081.00	Werkzeugschleifen	1	150	20,0	20,0										NK	60/5	L	5	V770P
102087.00	Werkzeugschleifen	1	150	20,0	20,0										NK	36/5	N	4	V270P
102110.00	Werkzeugschleifen	1	150	20,0	20,0										SCg	80/5	Jot	4	V700P
102115.00	Werkzeugschleifen	1	150	20,0	20,0										NK	36/5	N	3	V770P
102046.00	Werkzeugschleifen	1	175	20,0	20,0										NK	36/5	N	3	V770P
102062.00	Werkzeugschleifen	1	175	25,0	25,0										EKr	60/5	L	6	V582P
102063.00	Werkzeugschleifen	1	175	20,0	20,0										NK	60/5	L	6	V770P
102198.00	Werkzeugschleifen	1	175	25,0	25,0										NK	36/5	N	3	V770P
102206.00	Werkzeugschleifen	1	175	25,0	25,0										NK	60/5	L	6	V770P
102208.00	Werkzeugschleifen	1	175	25,0	25,0										NK	36/5	N	3	V770P
102213.00	Werkzeugschleifen	1	175	25,0	25,0										SCg	80/5	Jot	4	V700P
102330.00	Werkzeugschleifen	1	175	25,0	25,0										NK	60/5	M	6	V770P
102341.00	Werkzeugschleifen	1	175	25,0	25,0										SCg	80/5	I	4	V700P
102709.00	Werkzeugschleifen	1	175	25,0	25,0										NK	36/5	O	3	V770P
103145.00	Werkzeugschleifen	1	175	25,0	25,0										EKr	60/5	L	6	V582P
103779.00	Werkzeugschleifen	1	175	20,0	20,0										SCg	80/4	I	4	V700P
140398.00	Werkzeugschleifen	1	175	20,0	32,0										EKr	60/5	L	6	V582P

Lagerliste
keramisch gebundene Schleifscheiben (V)
 (andere Größen, Materialien, Formen auf Anfrage)

Artikel- Nummer	Anwendung	Form	D	T	H	P	F	G	W	E	K	J	U	N	Kornart	Korngröße	Härte	Porosität	Bindung
102237.00	Werkzeugschleifen	1	200	25,0	25,0										NK	60/5	L	6	V770P
102238.00	Werkzeugschleifen	1	200	25,0	25,0										EKr	60/5	L	6	V582P
102297.00	Werkzeugschleifen	1	200	25,0	25,0										NK	36/5	O	3	V770P
102532.00	Werkzeugschleifen	1	200	20,0	31,7										EKsp	54/5	G	8	V580MP
104424.00	Werkzeugschleifen	1	200	25,0	51,0										EKr	46/5	Jot	4	V582P
132522.00	Werkzeugschleifen	5	100	40,0	32,0	60	20								EKsp	60/5	H	8	V500FS
102371.00	Werkzeugschleifen	5	150	45,0	20,0										Ekr	60/5	Jot	6	V582
102354.00	Werkzeugschleifen	5	200	40,0	32,0	90	20								SCg	80/5	Jot	4	V700
102356.00	Werkzeugschleifen	5	300	40,0	76,0	125	19								NK	60/5	L	6	V770
109642.00	Werkzeugschleifen	5	350	40,0	127,0	200	15								EKsp	60/5	Jot	6	V580
102064.00	Werkzeugschleifen	6	100	50,0	20,0				10	10					EKw	60/5	Jot	6	V580KV
102091.00	Werkzeugschleifen	6	100	50,0	20,0				10	10					EKw	80/5	Jot	6	V580KV
102317.00	Werkzeugschleifen	6	100	50,0	20,0				10	10					SCg	80/5	Jot	4	V 700
102319.00	Werkzeugschleifen	6	100	50,0	20,0				10	10					EKw	80/5	I	6	V500KV
102366.00	Werkzeugschleifen	6	100	50,0	20,0				10	10					EKw	80/5	I	6	V500
102367.00	Werkzeugschleifen	6	100	50,0	20,0				10	10					EKw	80/5	Jot	6	V580
102664.00	Werkzeugschleifen	6	100	50,0	20,0				8	10					EKw	46/5	Jot	5	V580
102753.00	Werkzeugschleifen	6	100	50,0	20,0				8	10					EKw	60/5	H	6	V500
128361.00	Werkzeugschleifen	6	100	50,0	20,0				10	10					EKdro	80/5	I	9	V500FKV
102754.00	Werkzeugschleifen	6	125	63,0	32,0				8	13					EKw	46/5	Jot	5	V580
102755.00	Werkzeugschleifen	6	125	63,0	32,0				8	13					EKw	60/5	H	6	V500
102756.00	Werkzeugschleifen	6	150	80,0	32,0										EKw	46/5	K	5	V500
102757.00	Werkzeugschleifen	6	150	80,0	32,0										EKw	60/5	H	6	V500
102662.00	Werkzeugschleifen	11	100	40,0	20,0				8	10	56	71			EKw	46/5	K	5	V500
102758.00	Werkzeugschleifen	11	100	40,0	20,0				8	10	56	71			EKw	60/5	H	6	V500
137255.00	Werkzeugschleifen	11	100	40,0	20,0				8	10	56	71			EKw	60/5	H	6	V500KV
102558.00	Werkzeugschleifen	11	125	40,0	32,0				8	10	81	96			EKw	60/5	H	6	V500
102663.00	Werkzeugschleifen	12	100	13,0	20,0				5	7	36	36	3,2		EKw	60/5	H	6	V500
102765.00	Werkzeugschleifen	12	150	16,0	32,0				8	9	66	66	3,2		EKw	46/5	K	5	V500
102766.00	Werkzeugschleifen	12	150	16,0	32,0				8	9	66	66	3,2		EKw	60/5	H	6	V500
165115.00	Zahnflankenschleifen	1	275	125,0	160,0										EKdro/EKw	120/5	F	8	V810EF
166371.00	Zahnflankenschleifen	1	275	125,0	160,0										EKdro/EKw	80/9	F	8	V810EFS
160102.00	Zahnflankenschleifen	1	300	125,0	160,0										EKdro/Ekw	120/5	F	8	V810EF
161755.00	Zahnflankenschleifen	1	300	125,0	160,0										EKdro/Ekw	90/9	H	8	V810Z
165540.00	Zahnflankenschleifen	1	300	125,0	115,0										EKdro/EKw	90/9	G	8	V810Z
167551.00	Zahnflankenschleifen	1	320	125,0	115,0										EKdro/EKw	90/9	H	8	V810Z
161651.00	Zahnflankenschleifen	1	350	104,0	160,0										EKdro/Ekw	90/9	G	8	V810Z
161754.00	Zahnflankenschleifen	1	350	104,0	160,0										3B/Ekw	120	F	9	V810EF